

CIRCULAIR ONDERNEMEN

22 juni 2023

Pam van Wanrooij – PHI Factory

Wij zijn PHI Factory

Samen versnellen we jouw organisatie naar een circulaire en inclusieve economie.

[Dit is PHI Factory →](#)



PHI PROJECTS



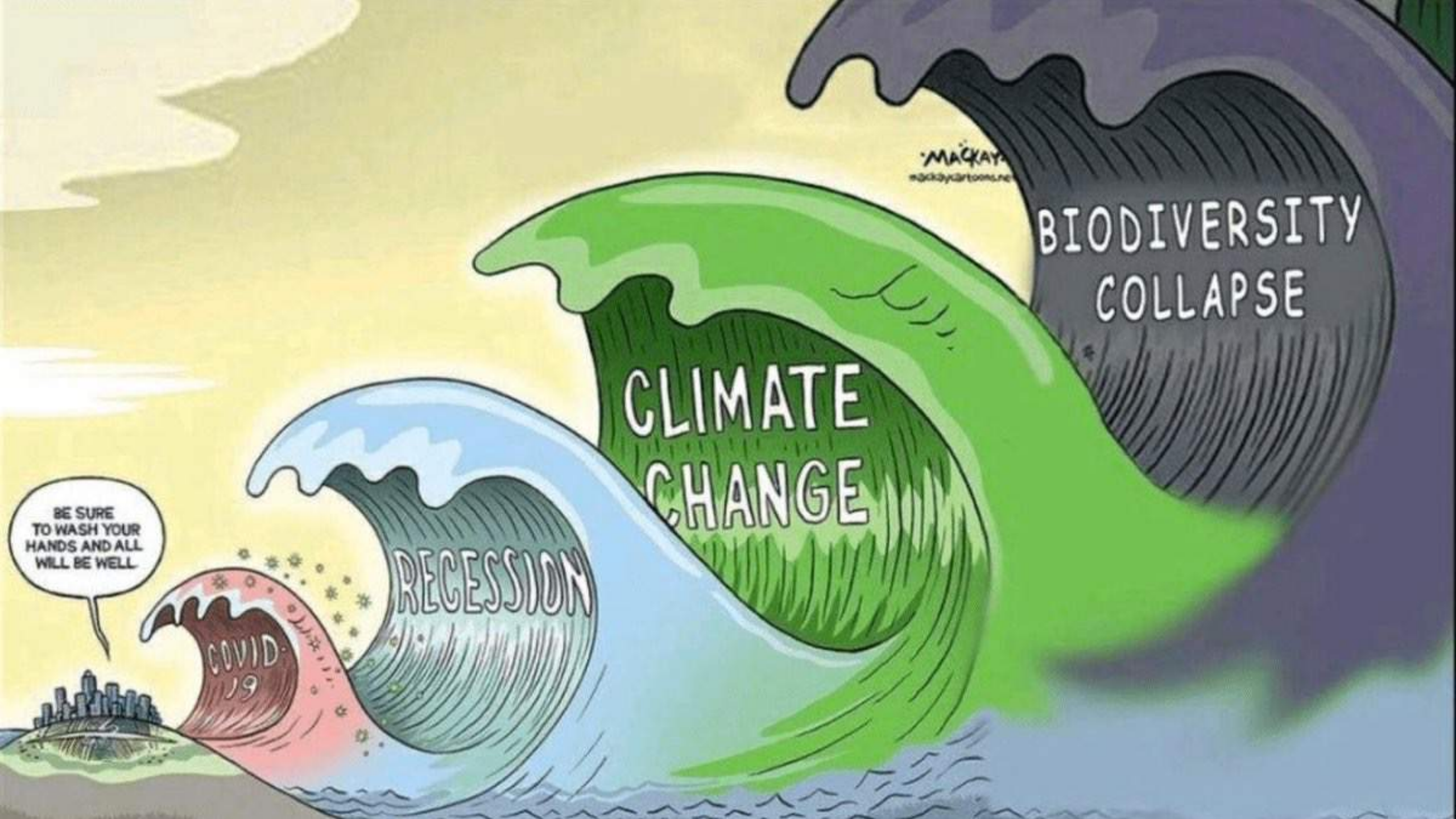
PHI BEHAVIOUR



PHI CALCULATOR



WHY?



BE SURE
TO WASH YOUR
HANDS AND ALL
WILL BE WELL.

COVID
19

RECESSION

CLIMATE
CHANGE

BIODIVERSITY
COLLAPSE

MACKEY
mackyart.com



Zomer 2021

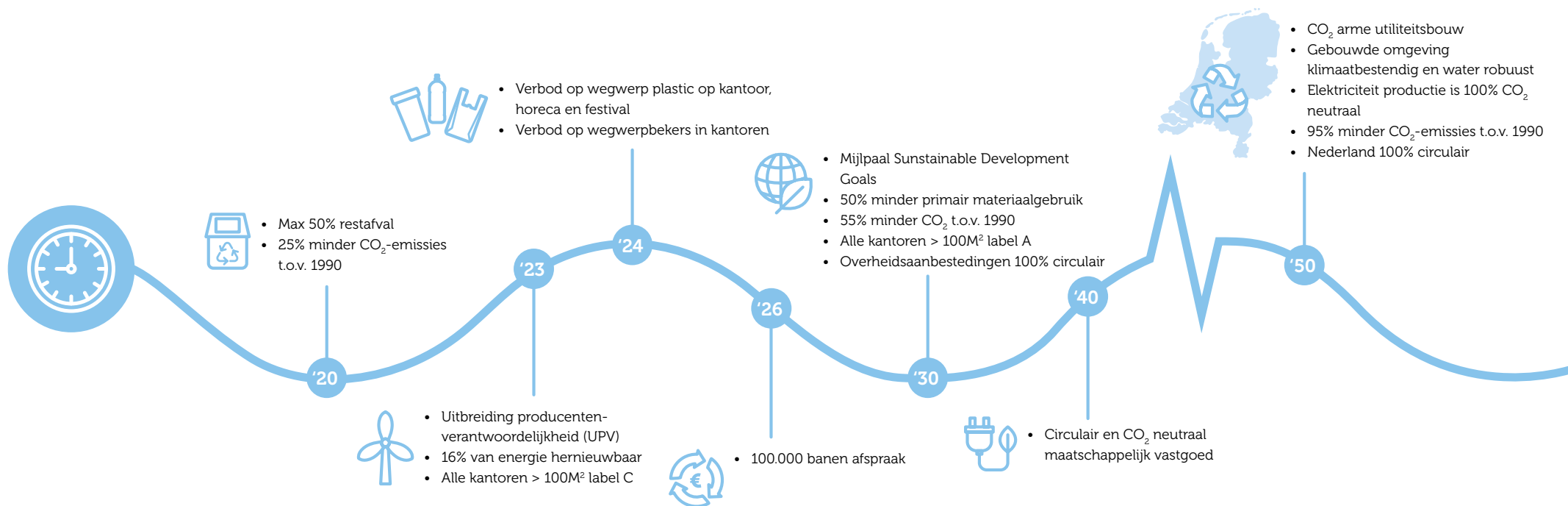


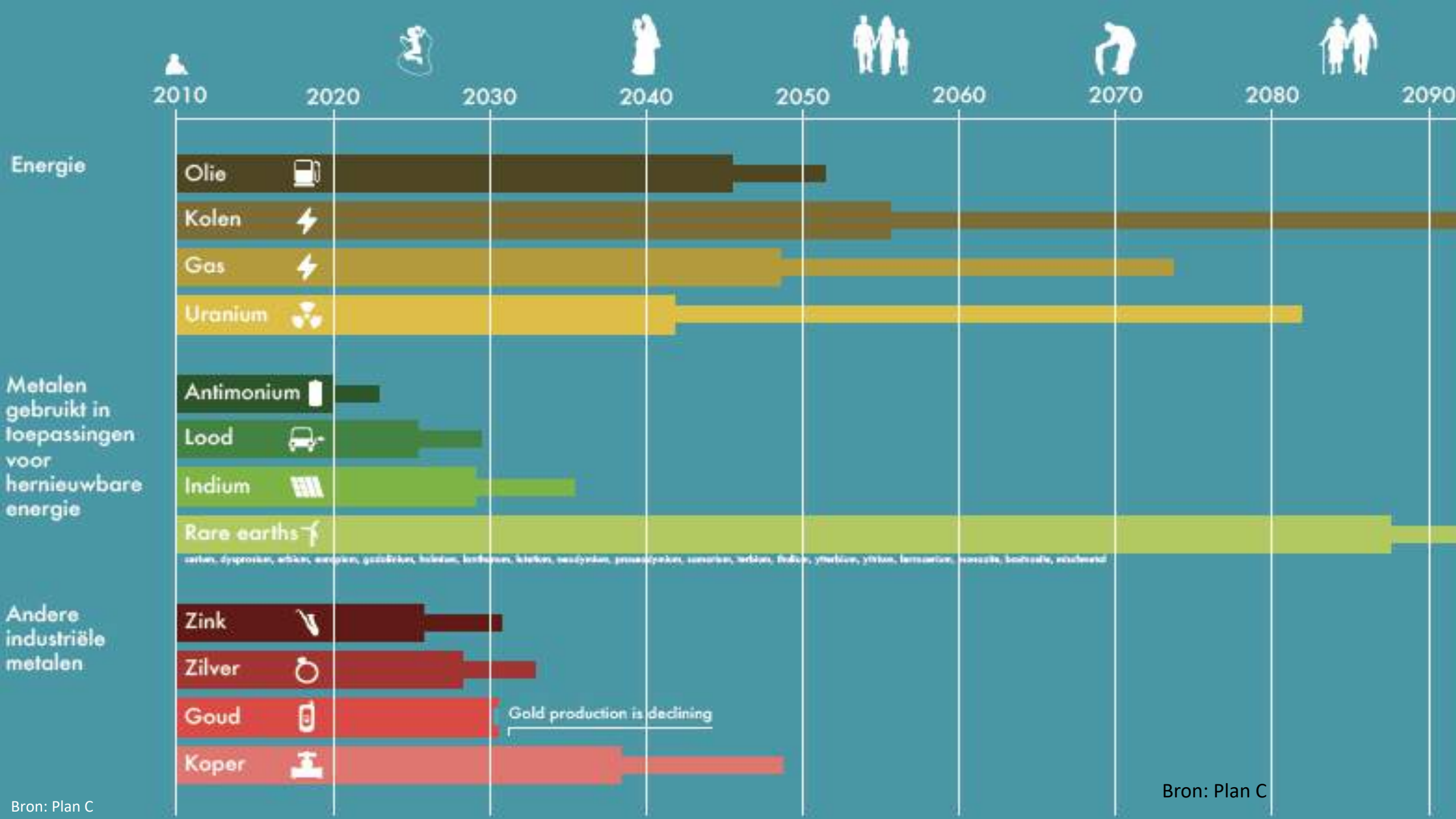
Deze winter



Klimaatstaking

WET- EN REGELGEVING







EARTH OVERSHOOT DAY:

27 juli 2023

Country Overshoot Days 2022

When would Earth Overshoot Day land if the world's population lived like...



For a full list of countries, visit overshootday.org/country-overshoot-days.

*France Overshoot Day updated April 20, 2022 based on nowcasted data. See overshootday.org/france.

Source: National Footprint and Biocapacity Accounts, 2022 Edition
data.footprintnetwork.org



Mondiaal hebben wij 1,8 aardbol nodig. Hoeveel aardbollen hebben we nodig a.h.v. NL maatstaven?

A

1,5



3



B

C

2,8



3,6



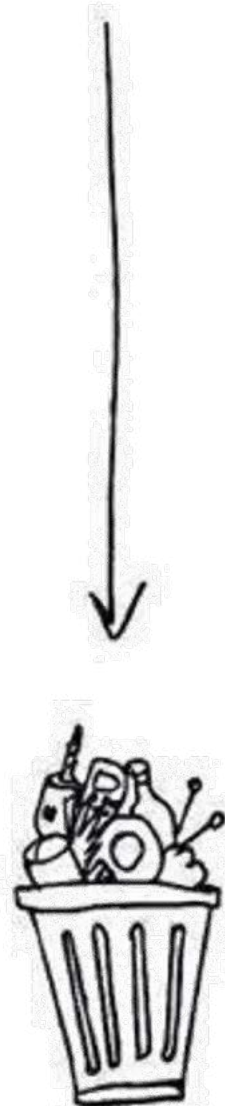
D



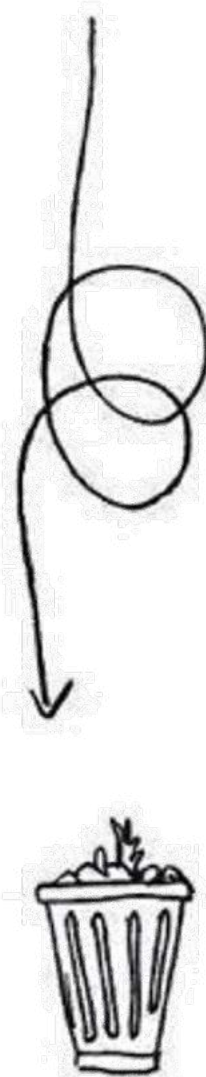


CIRCULAIRE ECONOMIE

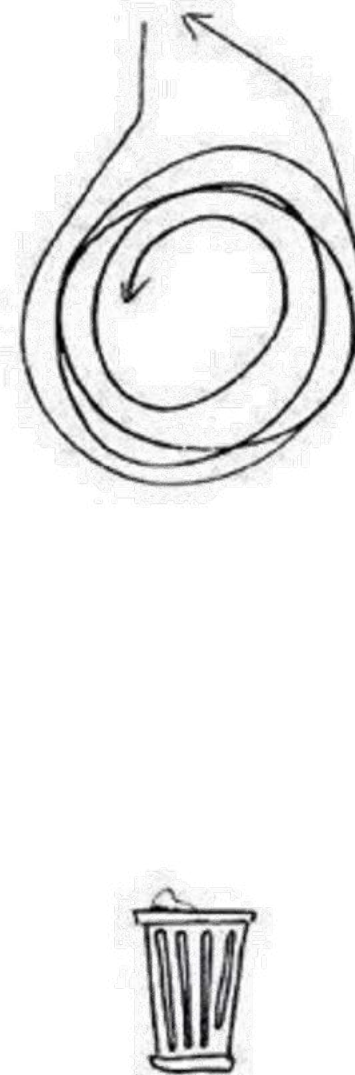
LINEAR ECONOMY



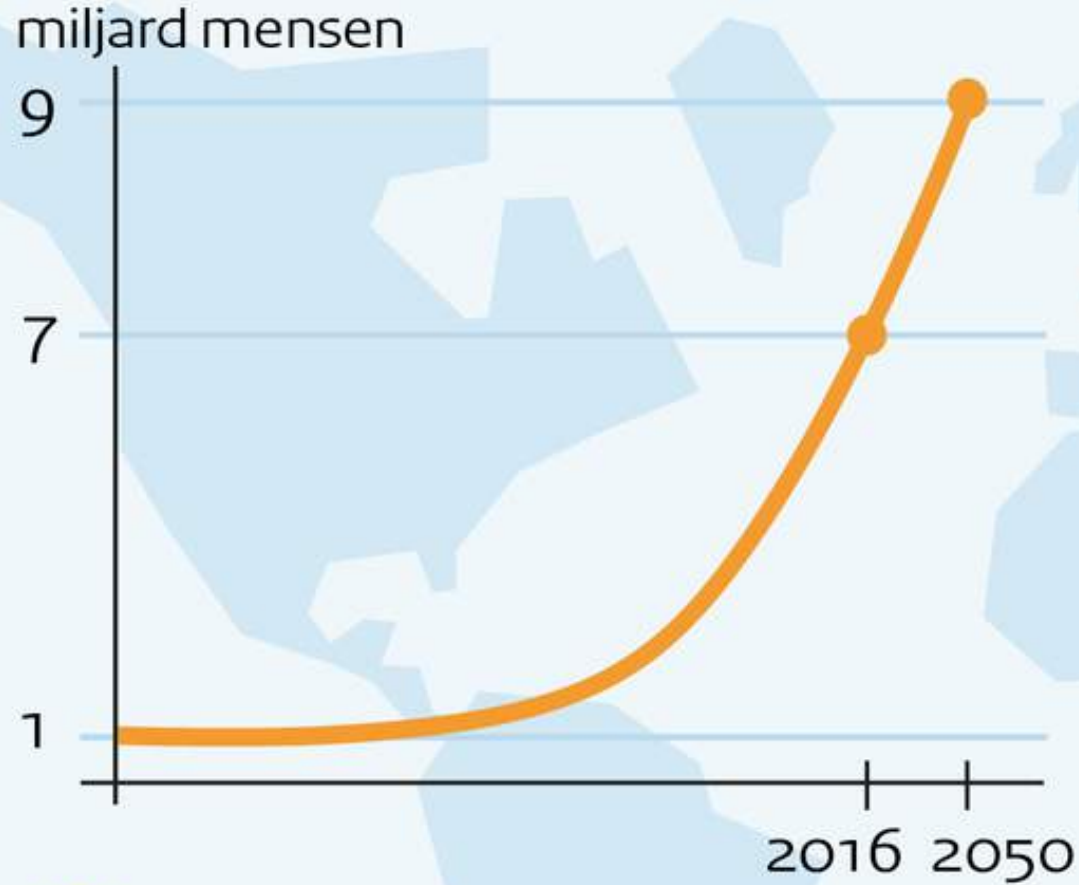
RECYCLING ECONOMY



CIRCULAR ECONOMY



NEDERLAND CIRCULAIR IN 2050



 Groei wereldbevolking  Groei consumptie



Slim ontwerp:
minder grondstoffen



Bewust gebruik:
producten gaan langer mee




Meer en beter hergebruik:
afval als grondstof



24,5%
circulair

Source: The Circularity Gap Report, 2020



Het idee is om een circulaire economie te creëren.

BLUE CITY

Surfing the new economy

FALAFVAL



FRUITLEATHER ROTTERDAM



• VET & LAZY •

 **Spirea**
Cultivating future's nutrients

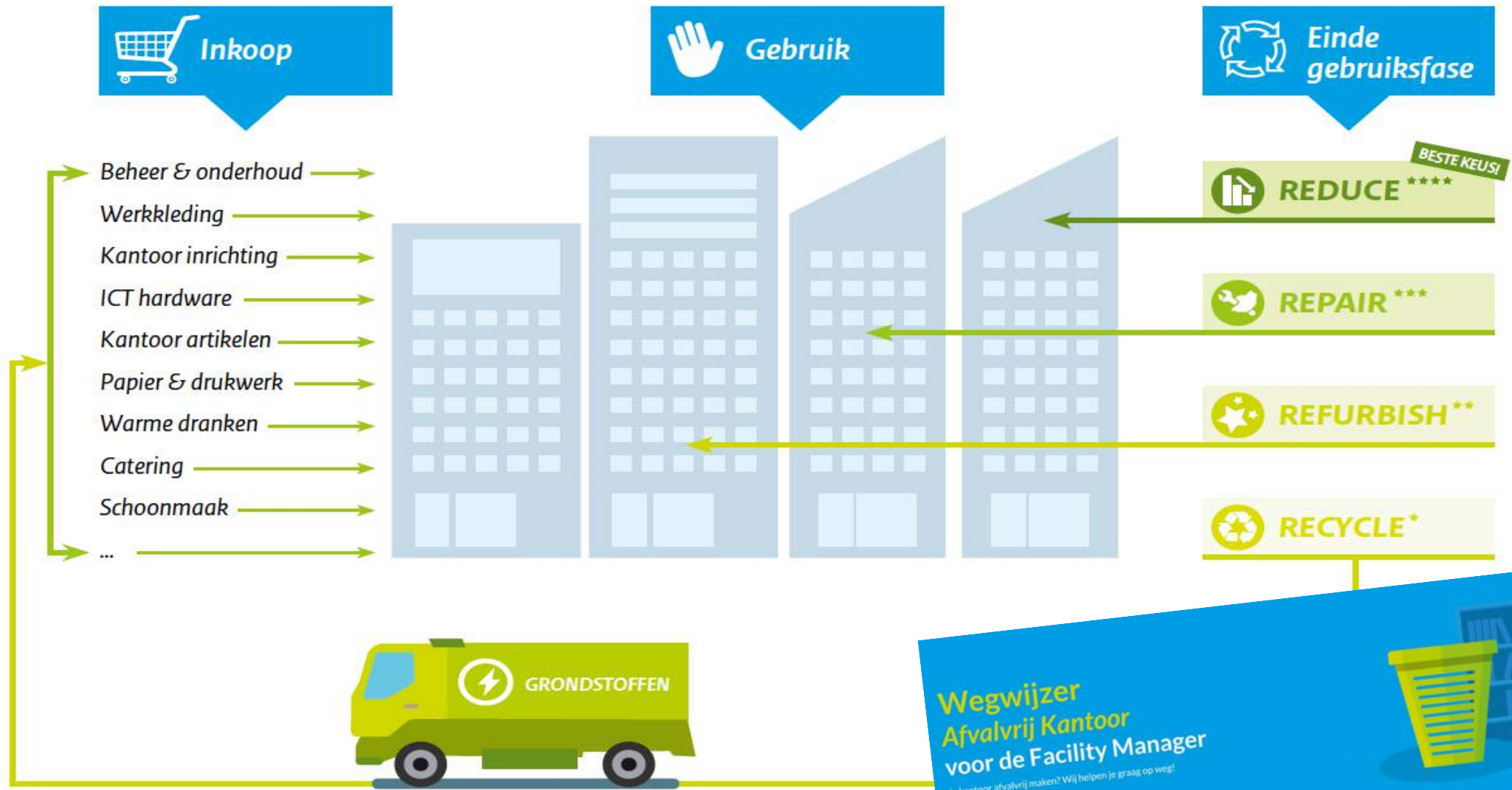
ROTTERZWAM



ALPHA

BAR RESTAURANT KOFFIE
TERRAS STADSPARK

Circulaire bedrijfsvoering

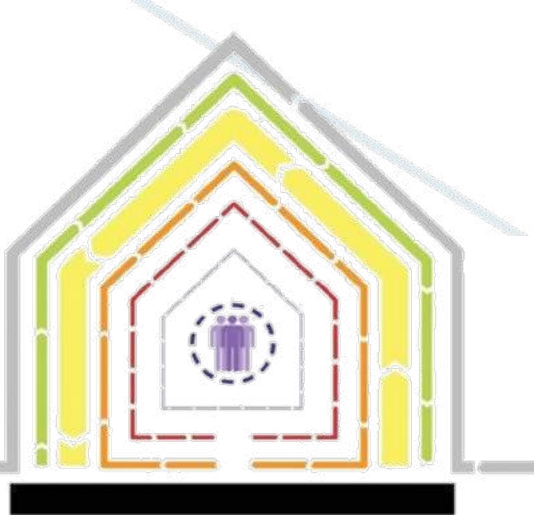


**Wegwijzer
Afvallvrij Kantoor
voor de Facility Manager**
Je kantoor afvalvrij maken? Wij helpen je graag op weg!

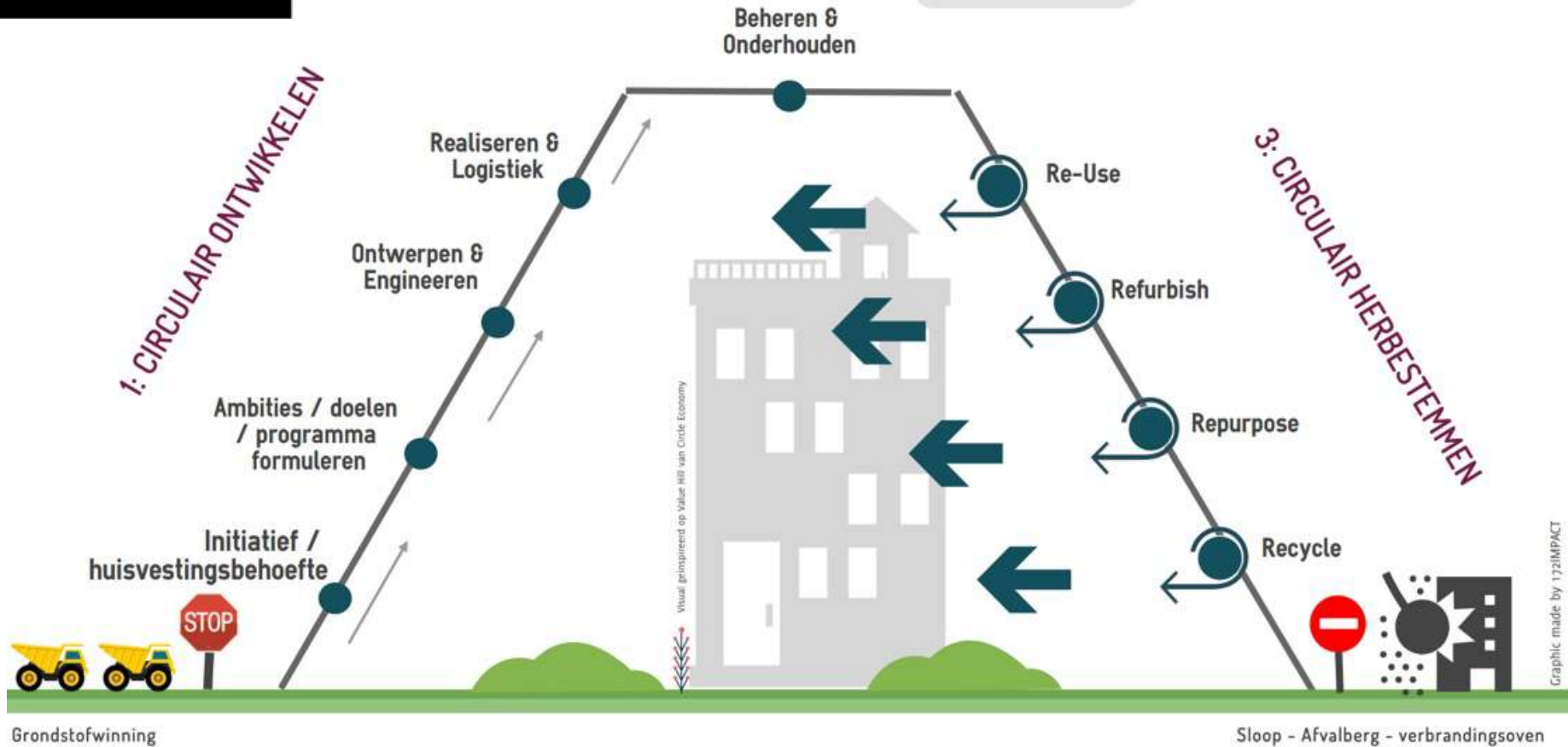


6 S'en-model

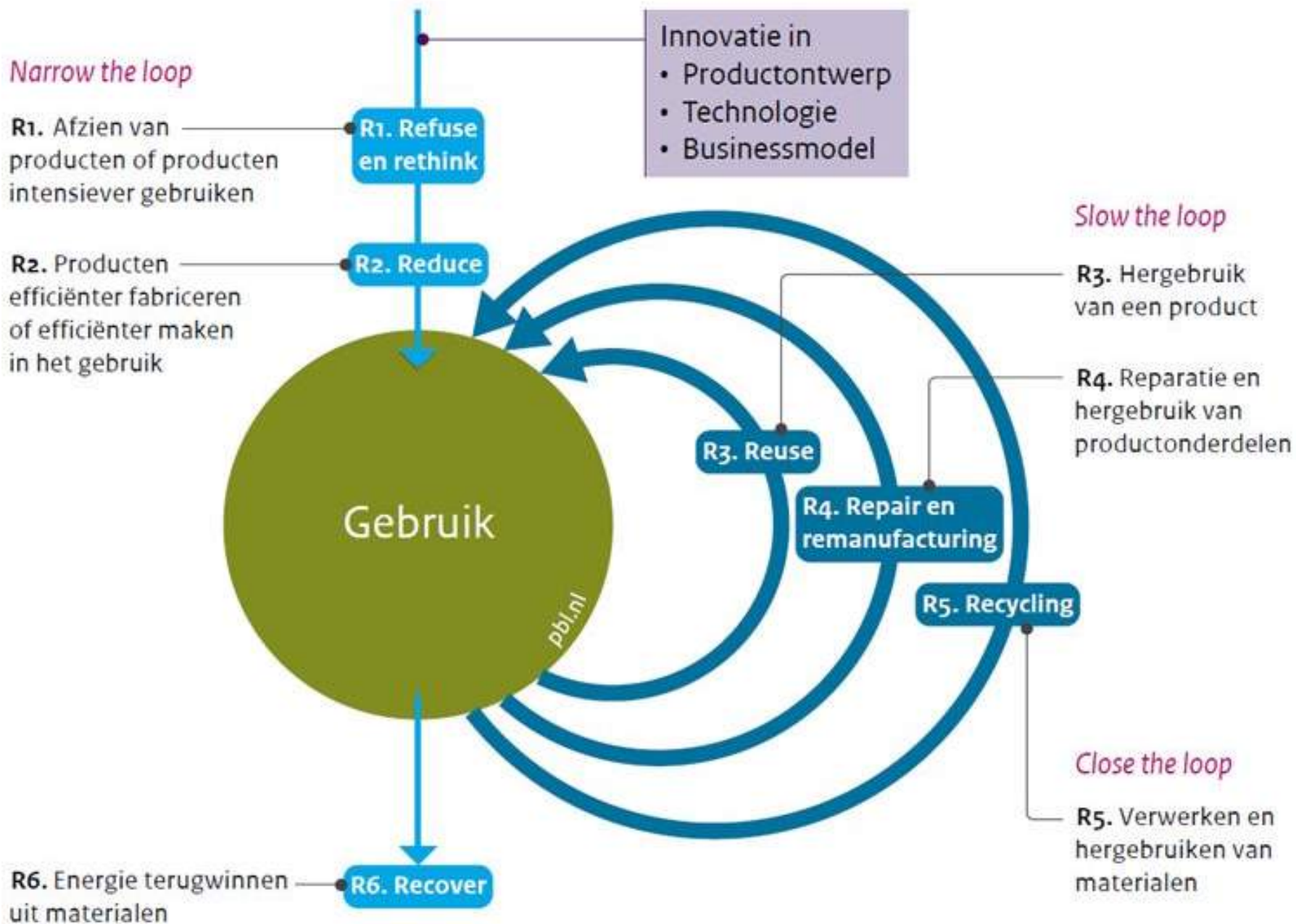
- Social** = Leefbaarheid (moment)
- Stuff** = Losse inrichting (1 tot 5 jaar)
- Space** = Vaste inrichting (10 jaar)
- Services** = Installaties (25 jaar)
- Skin** = Gevel & dak (50 jaar)
- Structure** = Draagstructuur (100 jaar)
- Site** = Plot (oneindig)



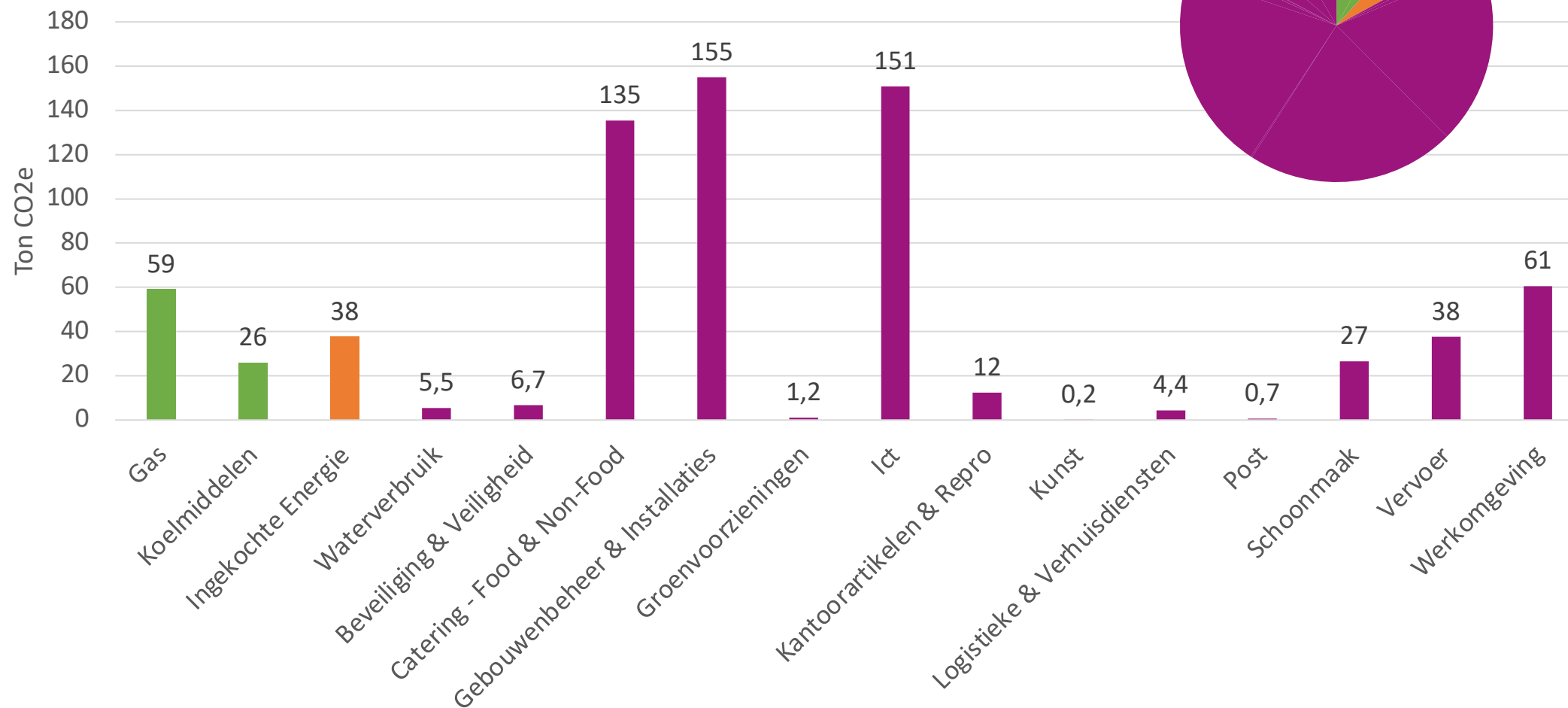
2: CIRCULAIR GEBRUIKEN



R-ladder met strategieën van circulariteit



CO₂-berekening bedrijfsvoering





#PETJE OP PETJE AF









PRODUCT



PROCES



GEDRAG

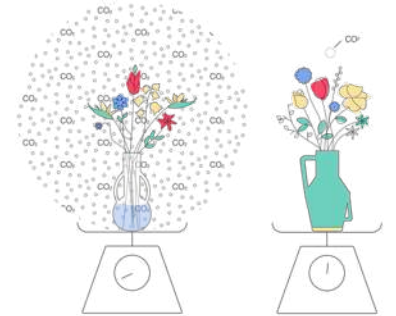
Product



Proces



Met onze kunstbloemen bespaar je per bos op jaarbasis bijna **146 kg CO₂**



CO₂ uitstoot van verse bloemen op jaarbasis is **146 kg**

CO₂ uitstoot van 1 kunstboeket op jaarbasis is **0,2 kg**

REFLOWER
DE DUURZAME BLOEMENBIEB

Gedrag



Mijn motivatie om te verduurzamen komt voor uit?

A

Intrinsieke motivatie

Wet- en regelgeving

B

C

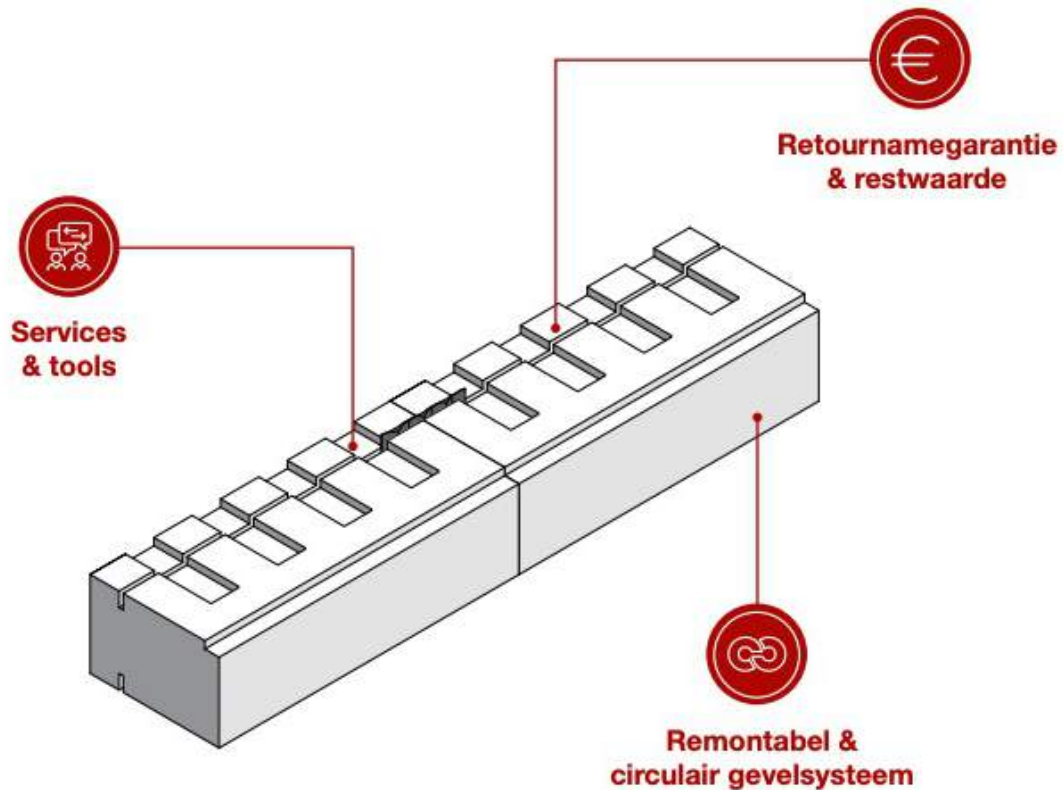
Concurrentiepositie

Kostenbesparing

D

**Millennials vinden dat
werkgever ook moet
bijdragen aan maatschappij**

Auping Evolve, het eerste
**circulaire
matras**
ter wereld



KANSEN

Ik zie vooral kansen voor
circulariteit:

- A. in mijn primaire proces
- B. in de bedrijfsvoering
- C. bij klanten of ketenpartners



Starten?

1. Formuleer een **duurzaamheidsambitie**: wat betekent duurzaamheid voor jouw organisatie?
2. Vertaal naar een **concrete meetbare doelstelling**
3. Zorg voor **draagvlak en commitment**
4. Maak de **vertaling naar de organisatie**: wie gaat wat doen om ambities te realiseren?

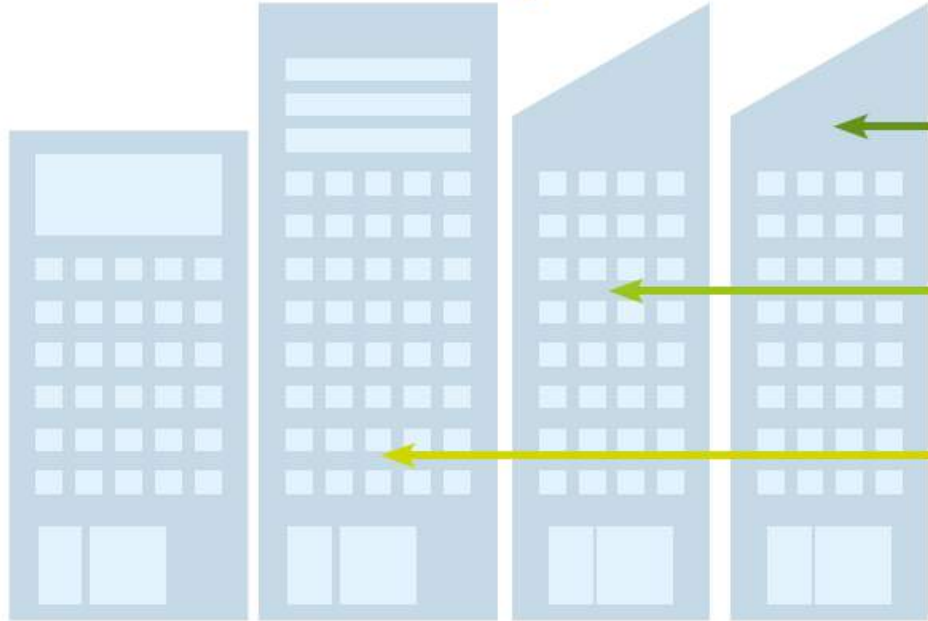
AAN DE SLAG

 **Inkoop**

 **Gebruik**

 **Einde gebruiksfase**

- Beheer & onderhoud →
- Werkkleding →
- Kantoor inrichting →
- ICT hardware →
- Kantoor artikelen →
- Papier & drukwerk →
- Warme dranken →
- Catering →
- Schoonmaak →
- ...



 **REDUCE** ***** *BESTE KEUS!*

 **REPAIR** ***

 **REFURBISH** **

 **RECYCLE** *



***Kies een kans voor
jouw organisatie
om morgen mee
aan de slag te gaan***



A person stands on a dark, rocky beach with their arms raised in a gesture of awe or triumph. In the background, a massive waterfall cascades down a dark, mossy cliff. A vibrant rainbow is visible in the mist at the base of the waterfall. The scene is captured in a cinematic style with dramatic lighting.

USING THE WORLD'S INTELLIGENCE INSTEAD OF WASTING IT



Mobile | +31 (0)6 23 42 34 22

E-mail | pam.van.wanrooij@phifactory.com

Website | www.phifactory.com